

Инструкция по обновлению микропрограммы для плееров Live Music

ВНИМАНИЕ: В процессе обновления микропрограммы (прошивки) все данные на плеере будут уничтожены ! Произведите копирование данных на ПК перед обновлением прошивки, если они Вам необходимы.

Перед обновлением микропрограммы необходимо установить программное обеспечение с прилагаемого диска. Заводская прошивка копируется на ПК одновременно с установкой ПО. Если Вы хотите загрузить в плеер новую прошивку, необходимо ее загрузить с сайта www.live-music.ru и распаковать архив в директорию, куда было установлено ПО.

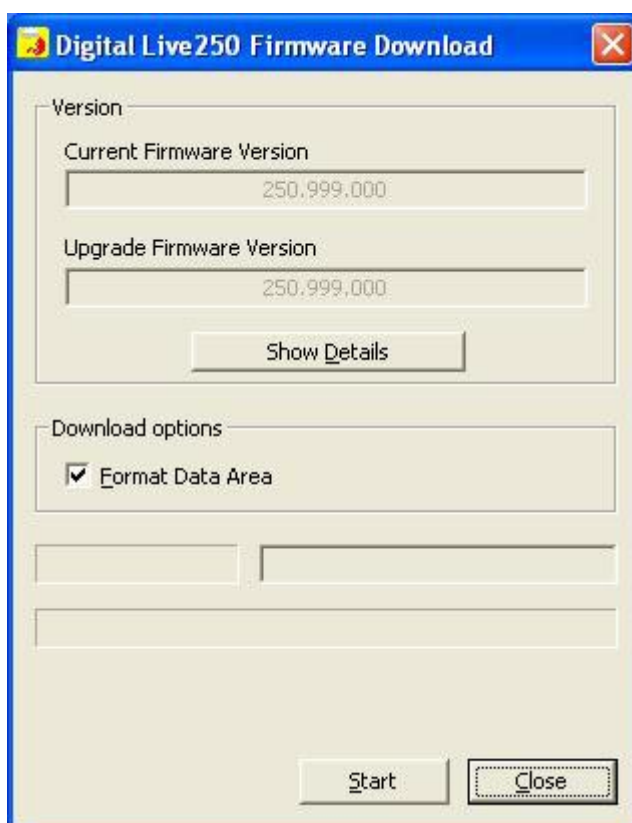
Далее описана последовательность действий для двух ситуаций:

А) Плеер опознается ПК при подключении к USB (нормальная работа)

Б) Плеер не опознается ПК при подключении к USB, не включается (аварийная смена прошивки).

А) Плеер опознается ПК при подключении к USB (нормальная работа)

- 1) Подключите плеер к разъему USB. Плеер включится и войдет в режим наботы с ПК (на дисплее будет отображаться надпись READY)
- 2) Запустите программу обновления прошивки, установленную с компактдиска.
- 3) После опознания устройства программа выведет на экран окно обновления, в котором будет указано: версия прошивки установленной в плеере (Current Firmware Version); версия новой прошивки находящейся в директории с ПО (Upgrade Firmware Version) которая будет установлена в плеер.

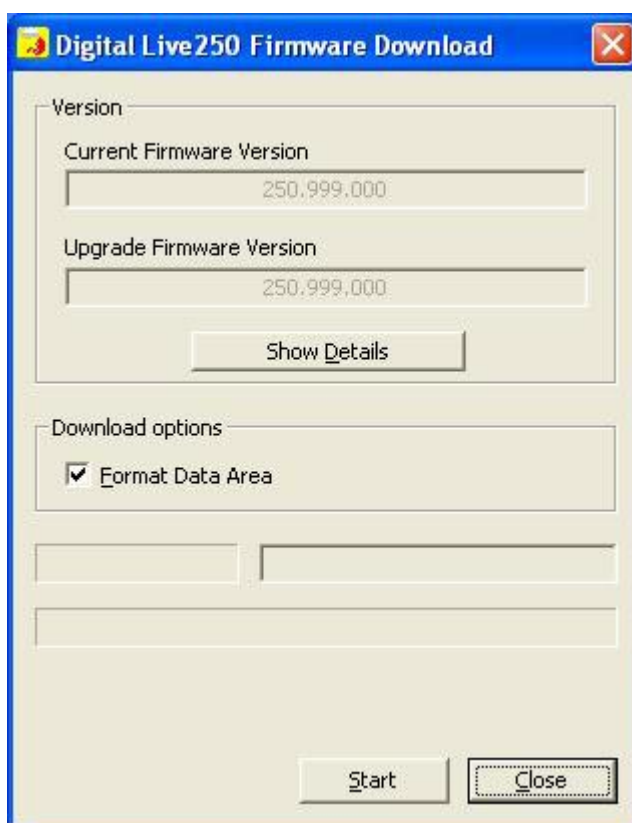


- 4) Необходимо отметить галочкой пункт «Format data area» и затем нажать кнопку «Start»
- 5) После завершения обновления микропрограммы нажмите кнопку «Close».
- 6) Отсоедините плеер от ПК и включите его. Плеер готов к работе.

Б) Плеер не опознается ПК при подключении к USB, не включается (аварийная смена прошивки).

Данная ситуация возникает как-правило при неправильно завершенном копировании файлов в плеер (сбой питания, сбой записи и т.д...)

- 1) Перед началом обновления микропрограммы необходимо удалить батарею из плеера (для моделей работающих от батареи). Для моделей со встроенными аккумуляторами этот пункт не требуется.
- 2) Удерживая нажатой на плеере кнопку «Play», подключите его к разъему USB.
- 3) Не отпускайте кнопку «Play» до тех пор пока Windows не обнаружит новое устройство. В различных моделях плееров это устройство носит разные наименования, обычно «Player recovery device» или «STMP3500».
- 4) После обнаружения нового устройства Windows предложит установить для него драйверы. Выполните «автоматический поиск» - драйверы будут установлены автоматически.
- 5) Запустите программу обновления микропрограммы.
- 6) После опознания устройства программа выведет на экран окно обновления, в котором будет указано: версия прошивки установленной в плеере (Current Firmware Version) – в данном случае возможно будет указано 000.000.000; версия новой прошивки находящейся в директории с ПО (Upgrade Firmware Version) которая будет установлена в плеер.



- 7) Необходимо отметить галочкой пункт «Format data area» и затем нажать кнопку «Start»
- 8) После завершения обновления микропрограммы нажмите кнопку «Close».
- 9) Отсоедините плеер от ПК и включите его. Плеер готов к работе.